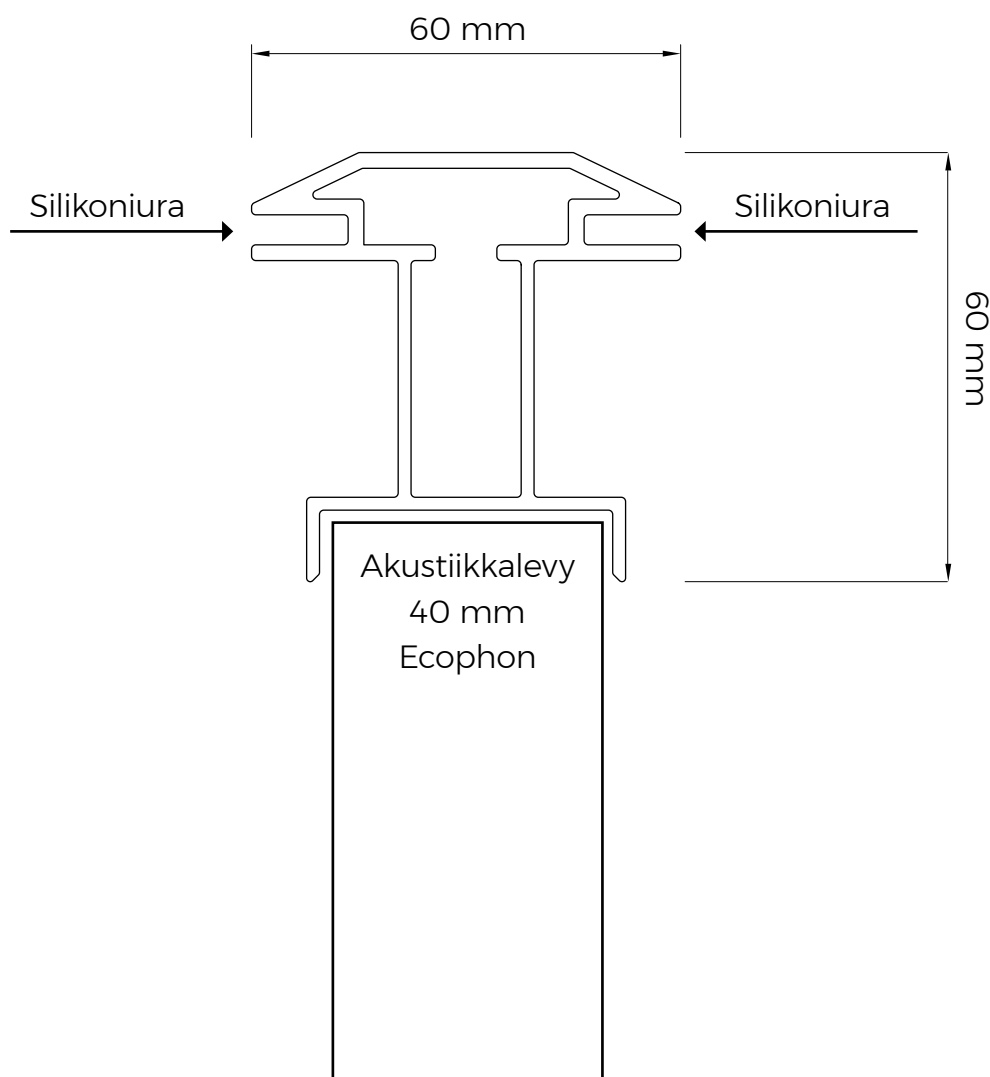


Hyssny Frame asennusohje



HYSSNY[®]
A C O U S T I C



1. Aseta kiinnitys-pylpyrät kehykseen



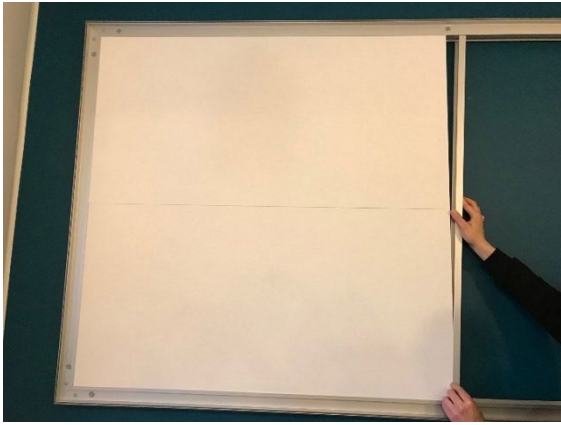
2. Merkkää ruuvien reiät ja poraa kehyslistaa seinään. Aloita vasemmasta sivu-listasta.



3. Aseta kulmapala ja kiinnitä ala-lista



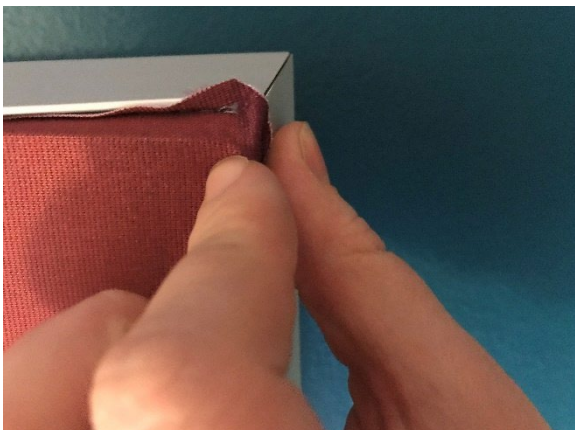
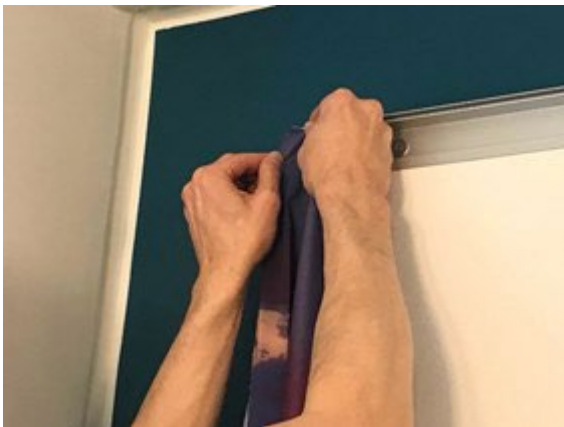
4. Aseta akustiikkalevy/-levyt kehyksen sisäreunassa olevaan uraan



5. Isommissa kehyksissä, käytä välilistaa



6. Kiinnitä loput listat ja kulmapalat



7. Aloita kankaan kiinnitys vasemmasta yläreunasta asettamalla silikoninauha kehykseen



8. Kangas on helposti vaihdettavissa. Kangas irrotetaan vetämällä oikeassa alakulmassa olevasta lapusta

Huom! Likaantunut kangas voidaan pestä ja vahingoittunut vaihtaa uuteen.